

**SYSTEEMKEUZE:** NAVERWARMING

**TOEPASSING:** VERWARMEN

**PROTOCOL:** ANALOOG



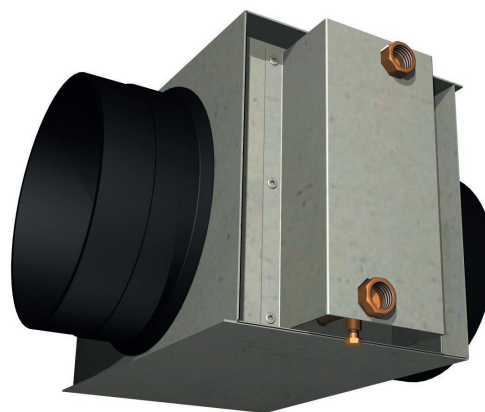
**REGELSET:** REHSET01\_RTRE6722-HEATING

### REGELTECHNISCHE OMSCHRIJVING (VERKORT)

Op een schetsplaat die in de nabijheid van de naverwarmingsunit wordt geïnstalleerd wordt een aansluitdoos gemonteerd die is voorzien van aansluitklemmen ten behoeve van de 24 Vac voeding, van de ruimtethermostaat en van de 24 Vac servomotor.

Het doel van de toepassing is het regelen van de ruimtetemperatuur door middel van het regelen van de toevoer van verwarmd water (centraal geregeld 2-pijps systeem) voor het verwarmen van de aan de ruimte toegevoerde lucht.

Hiertoe wordt een ruimtebedieneenheid type RTRE6722, die de ruimtetemperatuur meet en waarop de gebruiker lokaal de gewenste ruimtetemperatuur kan instellen binnen ingestelde grenswaarden (standaard tussen 5°C en 30°C aangesloten). Daarnaast wordt een 24 Vac open/dicht geregelde servomotor type MEP1821NC ten behoeve van 2-weg afsluiter type VARIOM 1/2" rechtstreeks op het ruimtebedienapparaat aangesloten.



# BIJBEHORENDE DOCUMENTATIESHEETS



## RTRE6722 RUIMTEBEDIENAPPARAAT

- Opbouw-uitvoering
- Voedingsspanning 230 Vac of 24 Vac
- Instelbereik 5...30 °C
- Uitgang: 1 wisselcontact
- Instelbereik begrensbbaar



## REGELAFSLUITER VARIOM 1/2-RECHT

- Instelbare Kvs (middels sleutel)
- DIN EN 215-1
- Maximaal 250 l/h
- PN10
- Stand alone en netwerk



## THERMISCHE SERVOMOTOR MEP1821NC

- 24 V
- Aan/uit en pulspauze
- 2,5W aansluitvermogen
- Looptijd 180 seconden
- Snoerlengte 2,5 m



## TRANSFORMATOR TRAF020RA

- 230 / 24 V
- IP54
- EN 61558
- Thermisch beveiligd
- Gezekerd (verwisselbaar)
- Randaarde stekker



## REGELTECHNISCHE OMSCHRIJVING INCLUSIEF AANSLUITSCHEMA

Een uitgebreide omschrijving inclusief de BACnet® variabelen staan vermeld in de regeltechnische omschrijving. Projectspecifieke regelingen zijn op aanvraag beschikbaar bij onze verkoopafdeling.